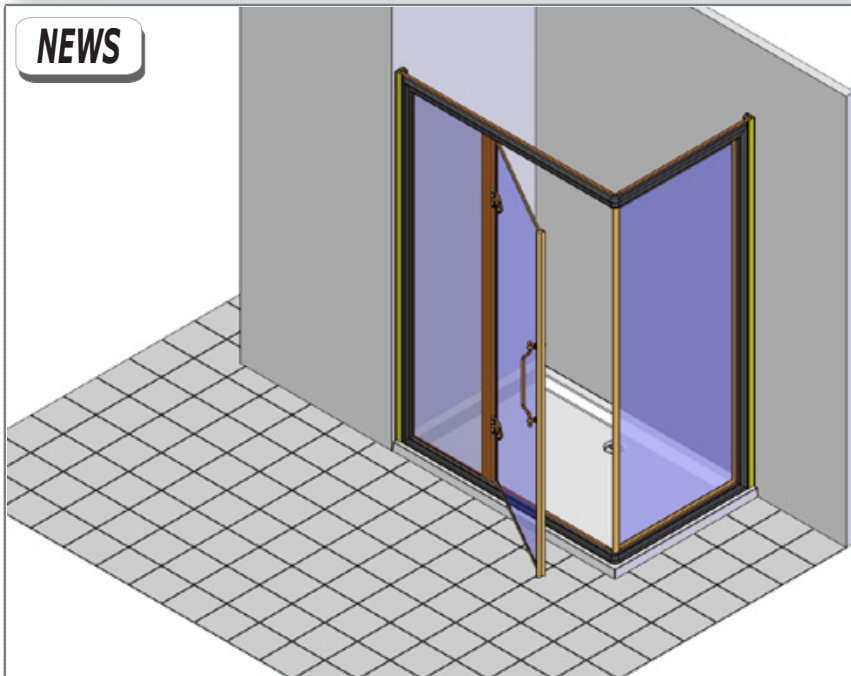




• L'installazione deve avvenire a pavimento e pareti finite • Installation must take place once floor and walls are completed • Установка осуществляется после завершения отделки пола и стен.  
 • Misure espresse in cm • Measurements in cm • Размеры в см.  
 • I dati e le caratteristiche non impegnano la Lineatre srl, che si riserva il diritto di apportare tutte le modifiche ritenute opportune senza obbligo di preavviso o sostituzione.  
 • The data and characteristics indicated do not oblige Lineatre srl, who reserve the right to make the necessary changes they feel opportune without forewarning or substitution.  
 • Приведенные данные и характеристики не являются обязательными для фирмы LINEATRE s.r.l. Фирма оставляет за собой право внесения всех тех изменений, которые будут признаны необходимыми без обязательства предварительного или замены.

## NEWS



**79**



**91**



**0,76**

**m<sup>3</sup>**



**P= 18**

**L= 99**

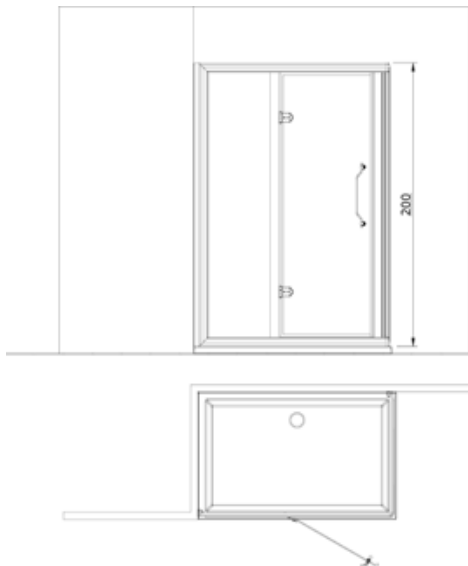
**h=213**



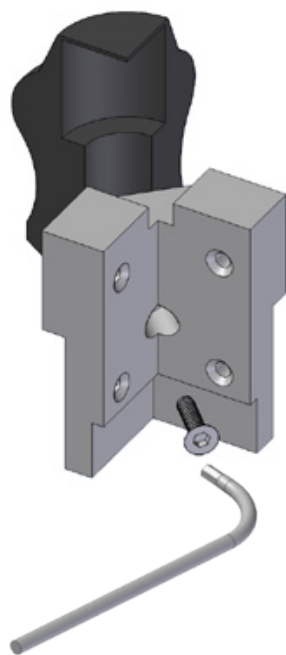
**P= 14**

**L=120**

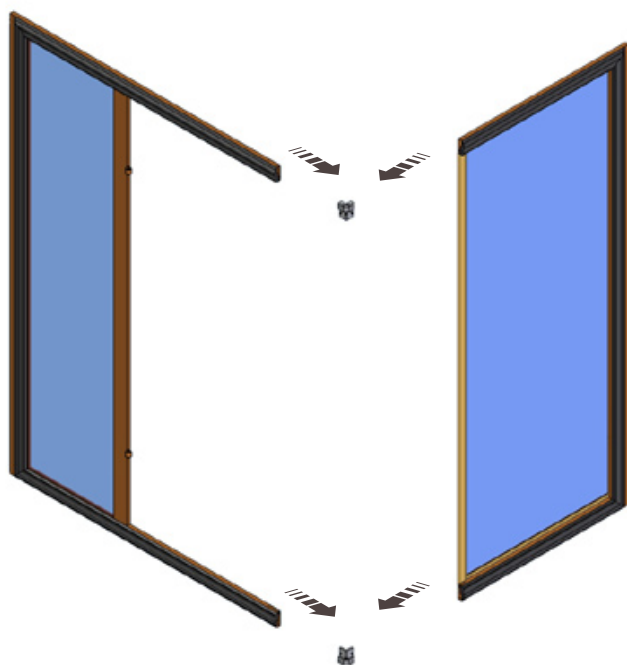
**h=224**



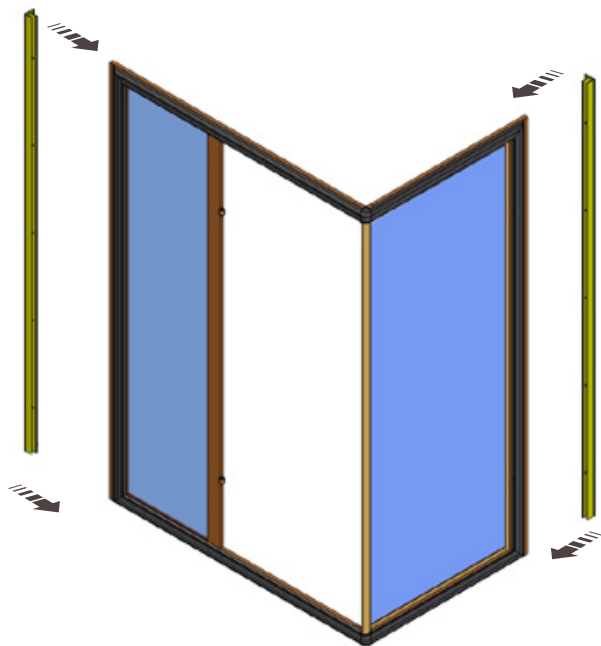
1a



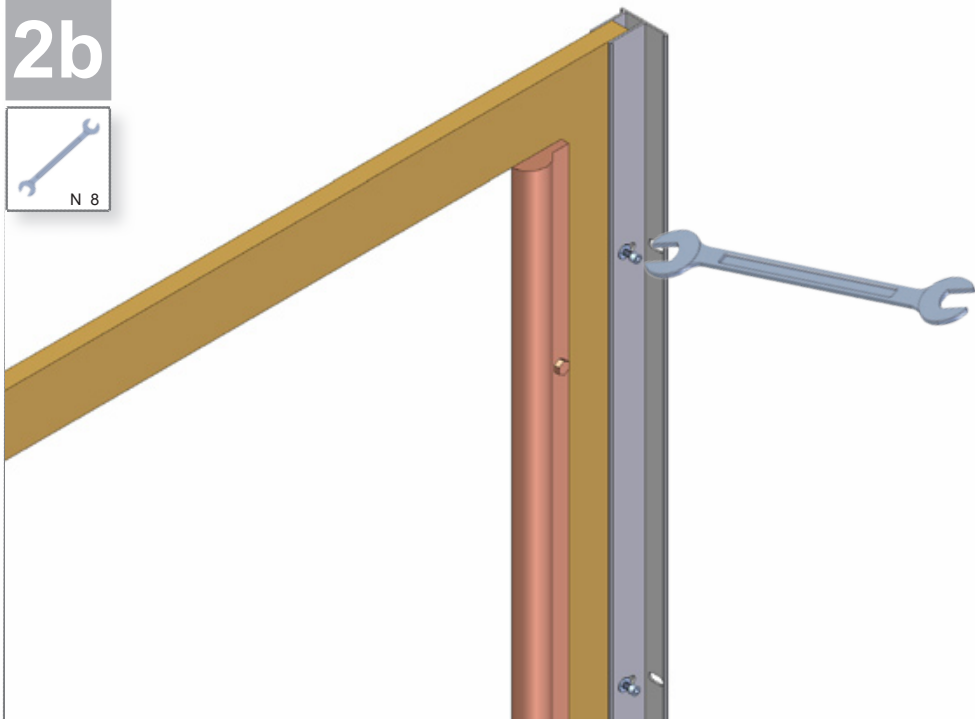
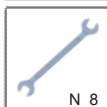
2a



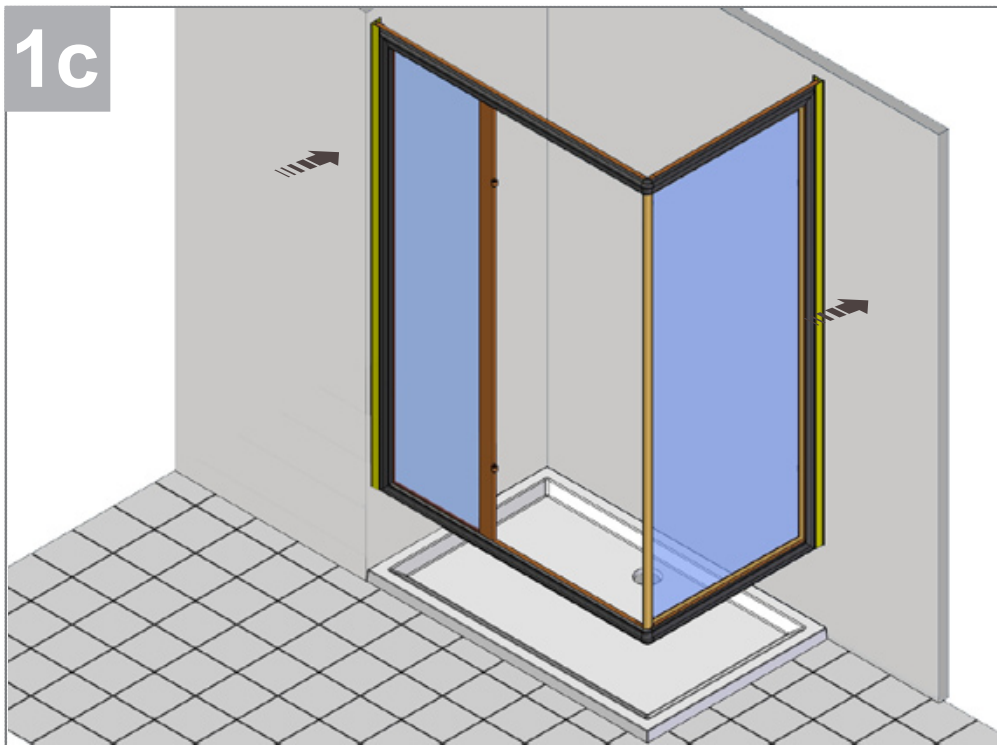
1b



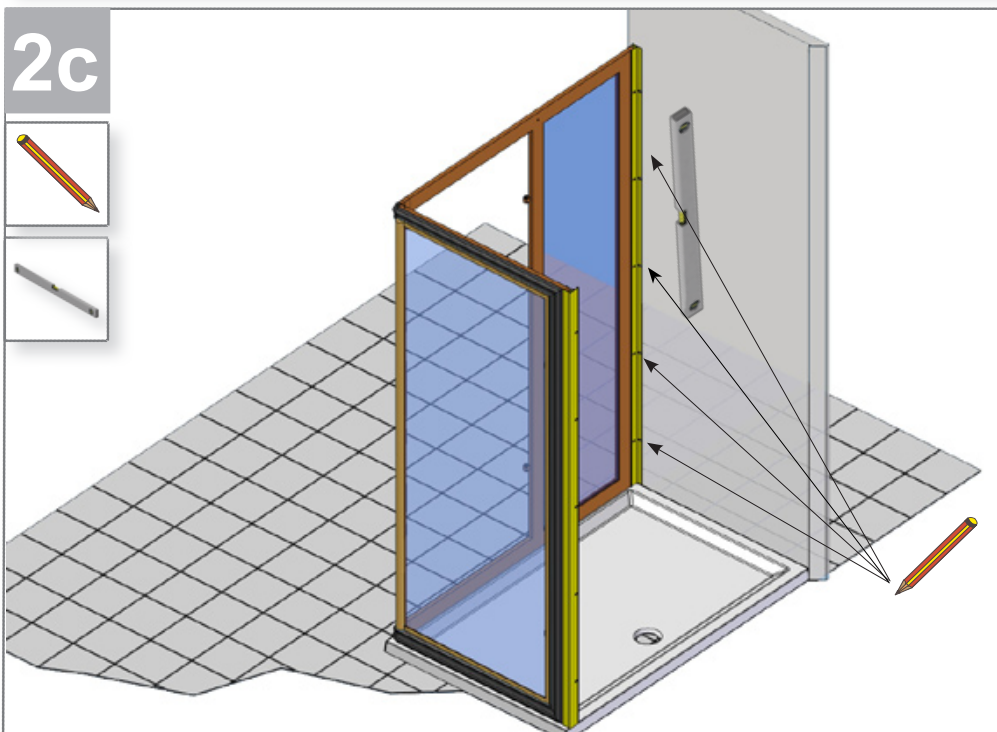
2b



1c



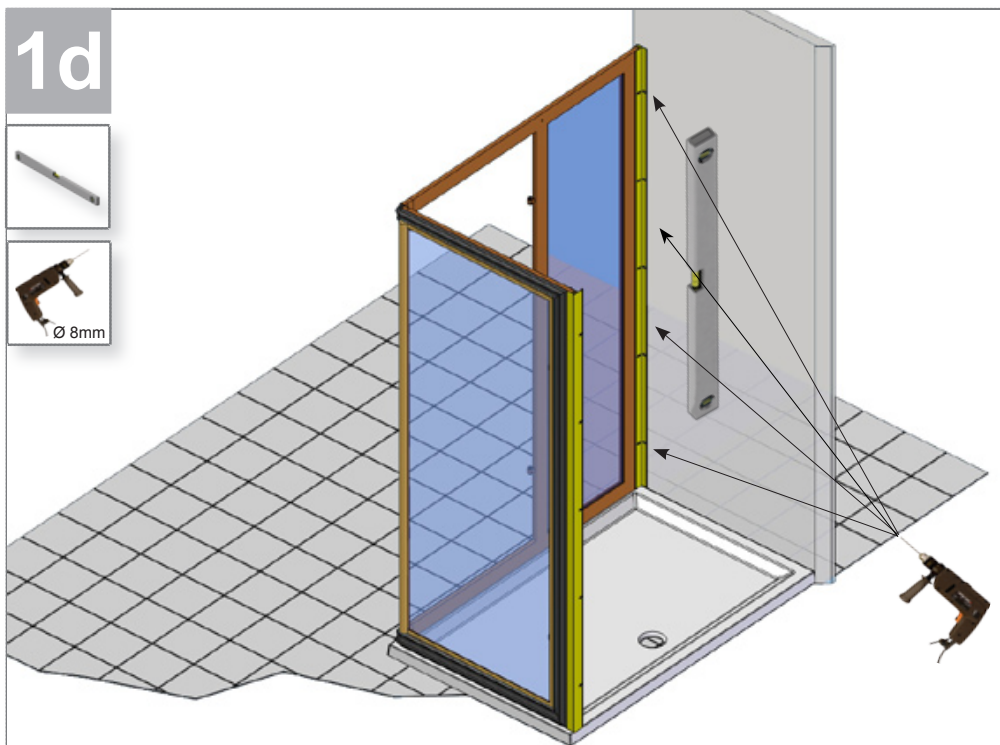
2c



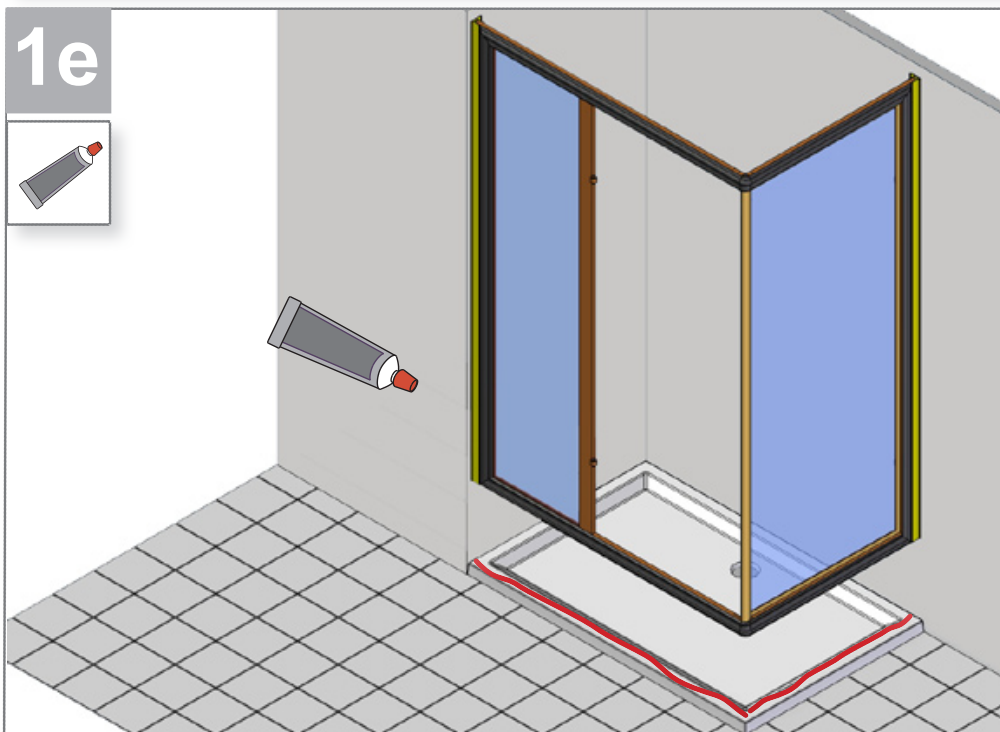
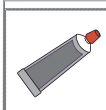
1d



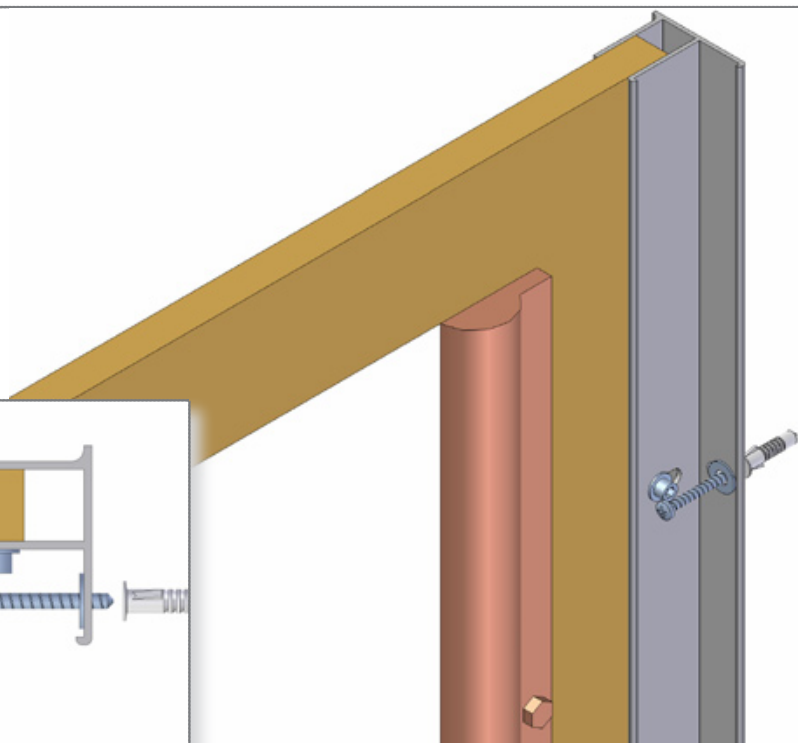
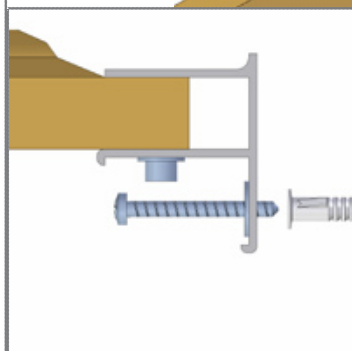
Ø 8mm



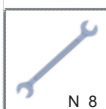
1e



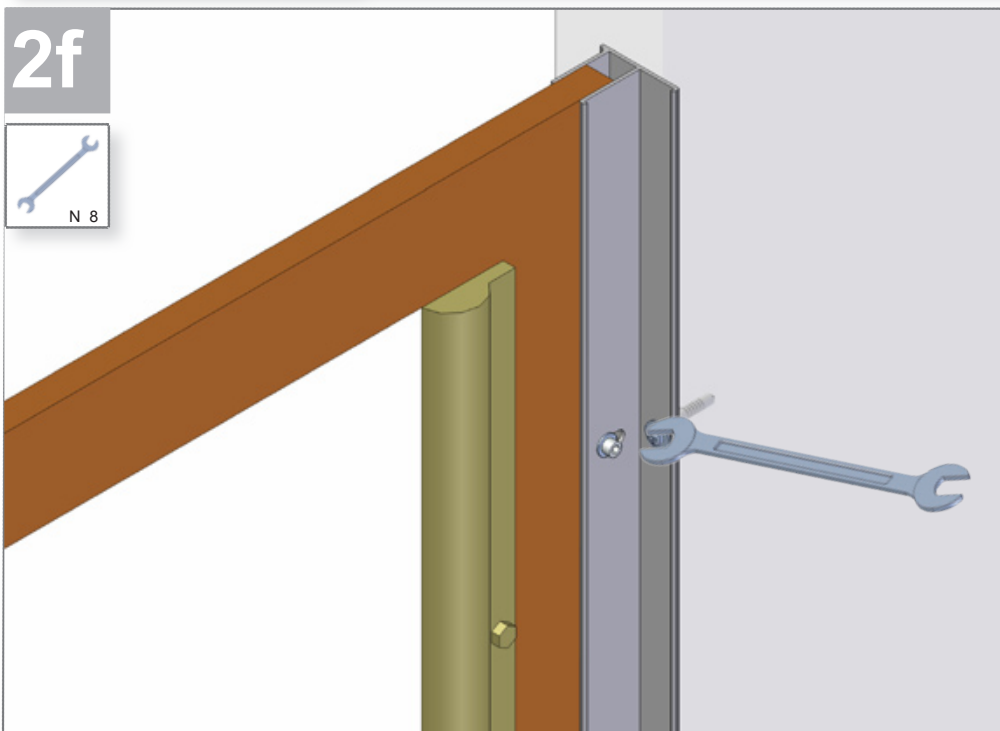
1f



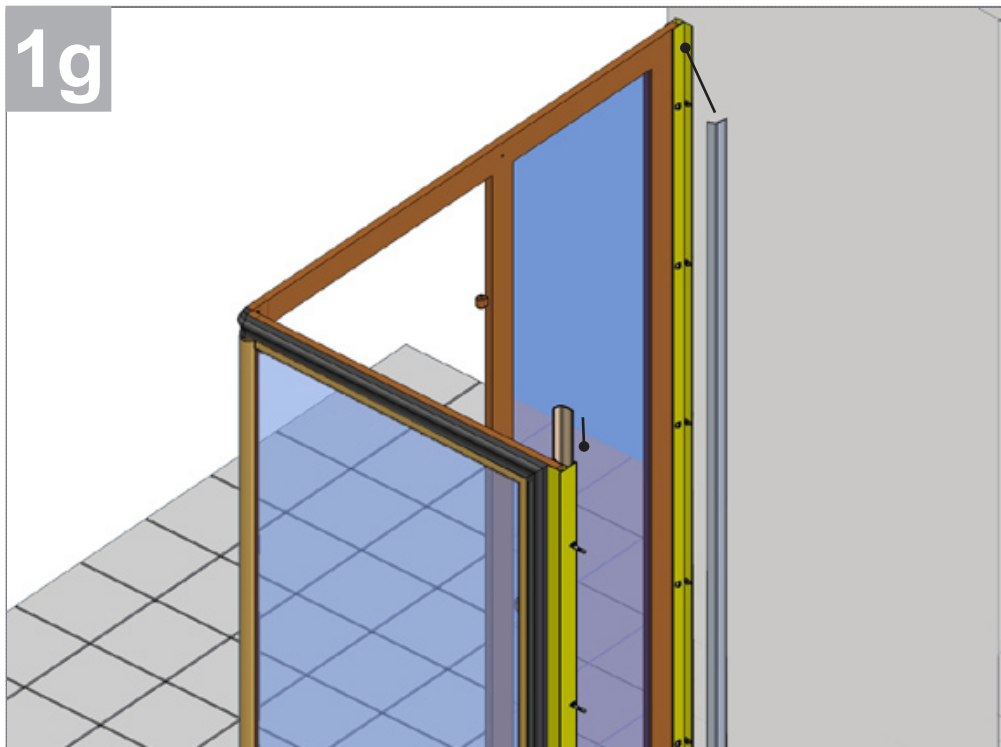
2f



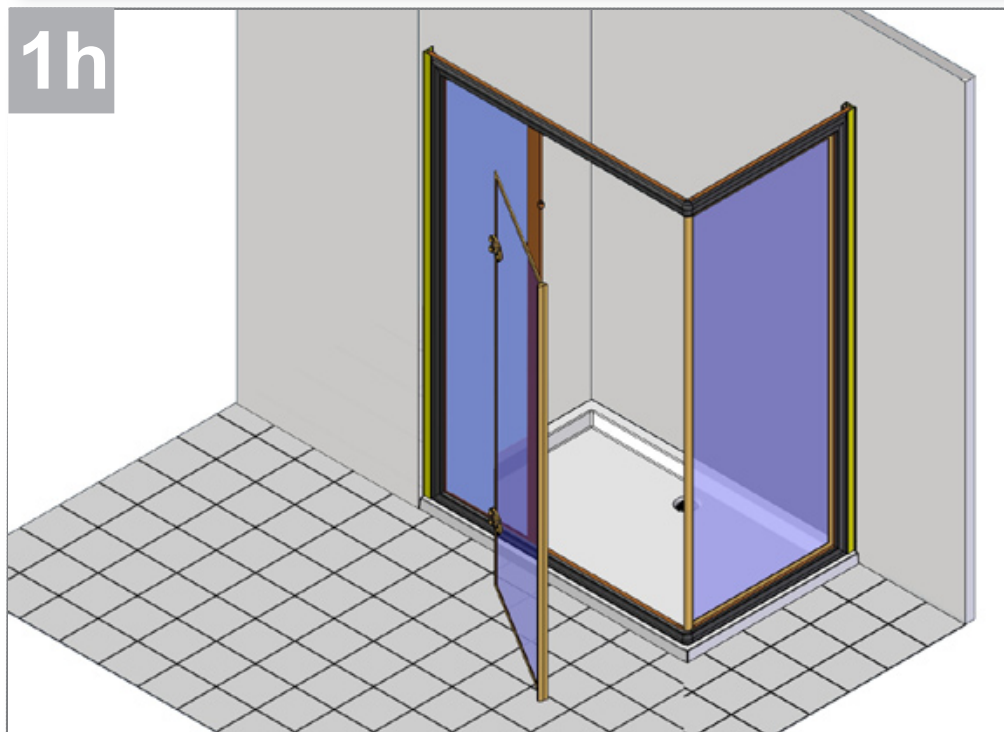
N 8



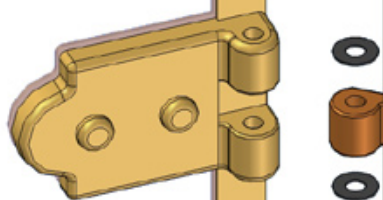
1g



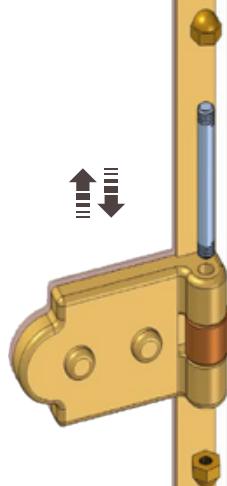
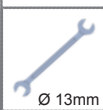
1h



2h

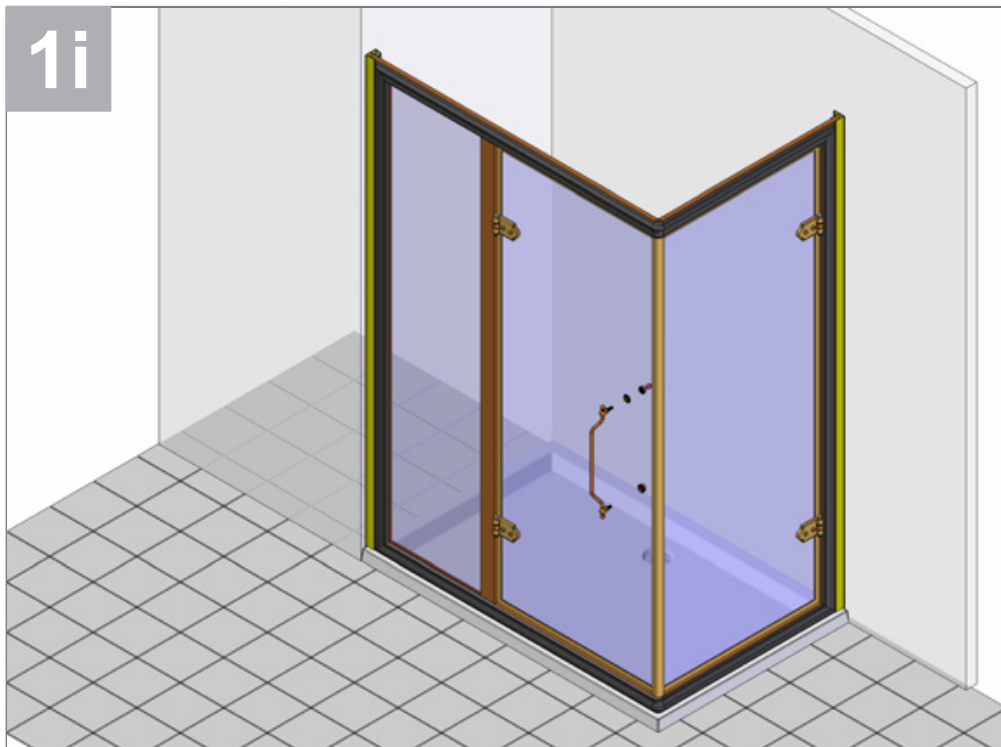


3h

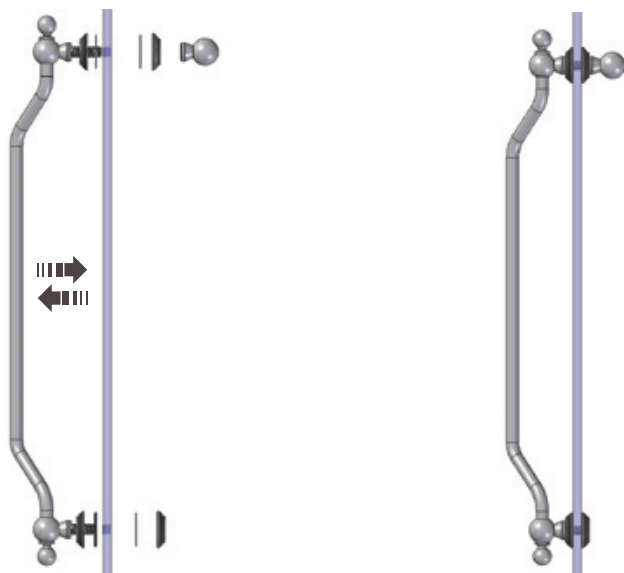




1i



2i



## SCHEDA PRODOTTO

La presente scheda prodotto ottempera alle disposizioni della direttiva D.L 206/2005 "Codice del consumo"



### ATTENZIONE!!!

La LINEATRE s.r.l. fornisce di corredo viti e tasselli, ma l'installatore dovrà controllare che siano adatti al tipo di parete. Non ci riterremo pertanto responsabili di eventuali danni dovuti al montaggio. Si invita la clientela a controllare il materiale ricevuto prima del montaggio o della installazione. Il montaggio deve essere eseguito secondo le istruzioni di montaggio allegate.

MATERIALI IMPIEGATI	ISTRUZIONI PER L'USO E MANUTENZIONE
<p><b>VETRO:</b> Vetro float chiaro temprato 6 mm. (UNI EN 12150-1)</p> <p><b>PARTI IN METALLO:</b></p> <p><b>STRUTTURA</b> 100 % Alluminio. Argento satinato - Oro satinato - Nero satinato (finiture anodizzate)</p> <p><b>PROFILI - CERNIERE - MANIGLIE</b> Ottone. Oro 24Kt. - Cromo - Bronzo (finiture galvaniche)</p> <p><b>TIFFANY Art. TC / TD 750 - 800 - 900 - TE / TF 1200 - 1400:</b></p> <p><b>DECORO RIGATO</b> Ottone. Oro 24Kt. - Cromo - Bronzo (finiture galvaniche)</p> <p><b>PRINCESS Art. PC / PD / 750 - 800 - 900 - PE / PF 1200 - 1400:</b></p> <p><b>DECORO</b> Resina</p> <p><b>Verniciatura</b></p> <p>Foglia Argento con sfumature nero - Foglia Oro con sfumature ciliegio antiquariato: Poro chiuso - Pigmentato - Fondo poliestere e finitura poliuretanica alto lucido</p>	<p><b>Pulizia Vetro.</b> Pulire le superfici con alcool etilico o prodotti per vetro in commercio. Per una corretta manutenzione si consiglia, dopo l'uso, di asciugare le superfici con panno morbido.</p> <p><b>Pulizia Parti in metallo.</b> Pulire le superfici con acqua tiepida e detersivi non abrasivi.</p> <p><b>Pulizia Decoro</b> Pulire le superfici con un soffice panno leggermente inumidito. Evitare l'impiego di prodotti contenente ammoniaca, solventi e alcool etilico. Non usare prodotti per la pulizia del legno che possono danneggiare la finitura del prodotto.</p> <p><b>Atossicità:</b> Il prodotto non risulta tossico o nocivo all'uomo, agli animali o all'ambiente.</p> <p><b>Ecologia:</b> Alla fine della sua utilizzazione non disperdere il prodotto nell'ambiente, ma smaltirlo secondo le modalità previste dall'azienda comunale di smaltimento rifiuti.</p>

**LINEATRE s.r.l.**

via Campania, 17 53036 Poggibonsi (SI) ITALY  
Tel.+39 0577 982158 - Fax +39 0577 982002

INTERNET: <http://www.lineatre.it> - E-MAIL: [lineatre@lineatre.it](mailto:lineatre@lineatre.it)



## КАРТА ИЗДЕЛИЯ



### ВНИМАНИЕ!!!

Линеатре поставляет в комплекте винты и прокладки, однако мастер-установщик должен проверить их пригодность для данного типа стены. Вследствие этого компания не несет ответственности за возможный ущерб, нанесенный при монтаже. Призываем всех клиентов контролировать полученный товар до монтажа и установки. Монтаж должен производиться в соответствии с прилагаемыми инструкциями.

### ИСПОЛЬЗУЕМЫЕ МАТЕРИАЛЫ

#### СТЕКЛО:

Стекло float прозрачное закаленное 6 mm. (UNI EN 12150-1)

#### ДЕТАЛИ ИЗ МЕТАЛЛА:

#### СТРУКТУРА

100% Алюминий.  
Серебро сатинированное-  
Золото сатинированное-Черный  
Сатинированный (анодированное  
покрытие)

#### ПРОФИЛИ - ПЕТЛИ - РУЧКИ

Латунь. Золото 24 Карат – Хром – Бронза  
(гальваническое покрытие)

TIFFANY Арт. TC / TD 750 - 800 - 900 - TE / TF  
1200 - 1400:

#### ДЕКОР ПОЛОСЫ

Латунь. Золото 24 Карат – Хром – Бронза  
(гальваническое покрытие)

PRINCESS Арт. PC / PD / 750 - 800 - 900 -  
PE / PF 1200 - 1400:

#### ДЕКОР

Смолы

#### Лакировка

Сусальное Серебро с черным налетом  
– Сусальное Золото с налетом Черешня  
Антиквариато  
Закрытые поры – Пигментированный  
– Основа полиэфир и отделка  
полиуретан высокий гляцевый

### ИНСТРУКЦИИ ПО ЭКСПЛУАТАЦИИ И УХОДУ

#### Чистка Стекло.

Протирать стеклянные поверхности этиловым спиртом или специальными моющими средствами для стекол.  
После каждого использования рекомендуется протирать поверхность сухой мягкой тканью

#### Чистка Детали из металла

Мыть поверхность теплой водой с использованием неабразивных моющих средств.

#### Чистка Декор

Мыть поверхность слегка влажной мягкой тканью.  
Избегать использования средств, содержащих аммиак, растворители и этиловый спирт  
Не использовать специальные средства для деревянных поверхностей, которые могут повредить покрытие изделия

#### Нетоксичность:

Изделие не является токсичным или вредным для человека, животных или окружающей среды.

#### Экология

После окончания срока эксплуатации изделия не выбрасывать в окружающую среду. Подлежит переработке согласно нормам, предусмотренным местными предприятиями по переработке отходов.

LINEATRE s.r.l.

via Campania, 17 53036 Poggibonsi (SI) ITALY

Tel.+39 0577 982158 - Fax +39 0577 982002

INTERNET: <http://www.lineatre.it> - E-MAIL: [lineatre@lineatre.it](mailto:lineatre@lineatre.it)